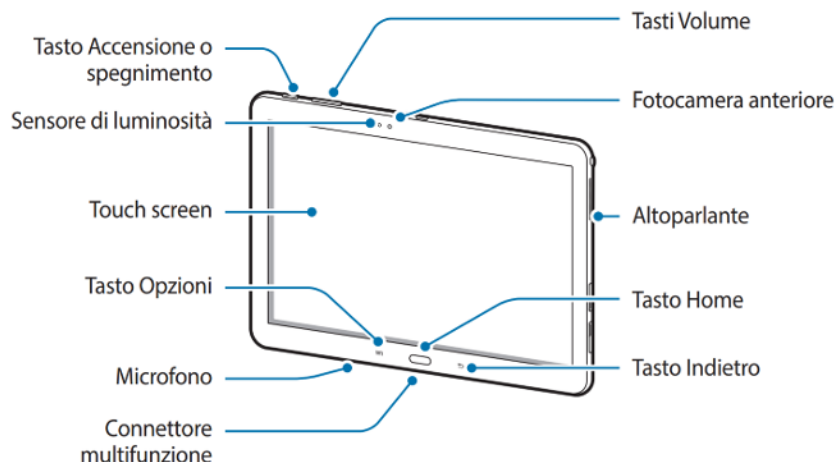
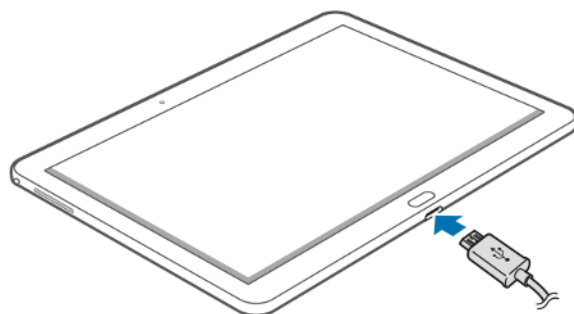


# USARE UN TABLET

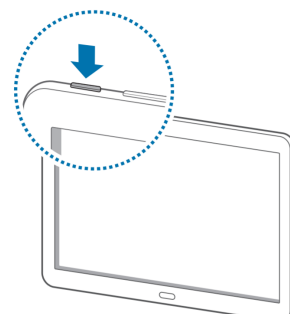
## SAMSUNG GALAXY 10.1



### PRINCIPALI COMPONENTI DEL TABLET



COME CARICARE IL TABLET



COME ACCENDERE IL TABLET



### MENU APPLICAZIONI

nell'angolo in basso a destra



### MENU IMPOSTAZIONI

### CONNETTERE IL TABLET AD UNA RETE WI-FI

Nel menu Applicazioni, toccate **Impostaz.** → **CONNESSIONI** → **Wi-Fi**, quindi trascinate il cursore **Wi-Fi** verso destra.

Selezionate una rete dall'elenco delle reti Wi-Fi rilevate, inserite una password se necessario, quindi toccate **CONNETTI**. Le reti protette da password compariranno con l'icona di un lucchetto. Effettuata la connessione ad una rete Wi-Fi, il dispositivo vi si conatterà automaticamente ogni volta che la rete sarà disponibile.

### AGGIUNGERE UN ACCOUNT

Per accedere o registrare un account Google, nel menu Applicazioni, toccate **Impostaz.** → **GENERALE** → **Account** → **Aggiungi account** → **Google**. Successivamente, seguite le istruzioni visualizzate per completare la configurazione.

DOPO AVER AGGIUNTO IL PROPRIO ACCOUNT, INSTALLARE DAL **PLAY STORE** LE SEGUENTI APPLICAZIONI:



Google Documenti



Google Presentazioni



Google Classroom