

# AGGIORNARE IL TABLET

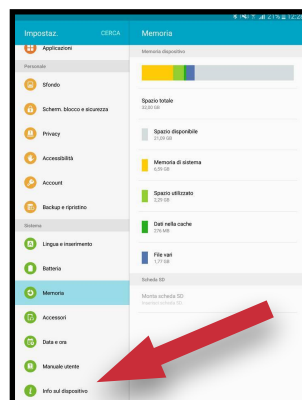
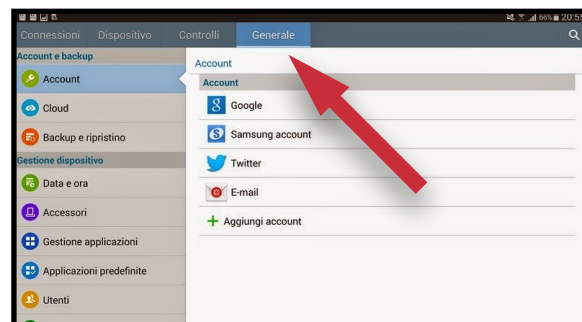
## SAMSUNG GALAXY 10.1

A DISTANZA

**PRIMA DI INSTALLARE NUOVE APP, È NECESSARIO EFFETTUARE UN AGGIORNAMENTO DEL SISTEMA**

**1. CONNETTERSI A INTERNET E CLICCARE SU "IMPOSTAZIONI"**

**2. NELLA FINESTRA CHE SI APRE, CLICCARE IN ALTO SU "GENERALI"**



**3. SUL MENÙ A SINISTRA, CLICCARE SULLA VOCE "INFO SUL DISPOSITIVO"**

**A QUESTO PUNTO, SULLA PARTE DESTRA DELLO SCHERMO CLICCARE SULLA SCRITTA "AGGIORNAMENTO SOFTWARE".**

**ATTENDERE IL COMPLETAMENTO DELL'AGGIORNAMENTO**

**ATTENZIONE: IL TABLET POTREBBE RIAVVIARSI PER COMPLETARE L'OPERAZIONE**